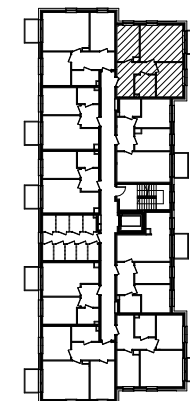
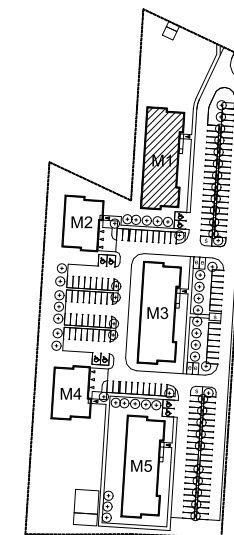
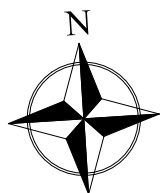
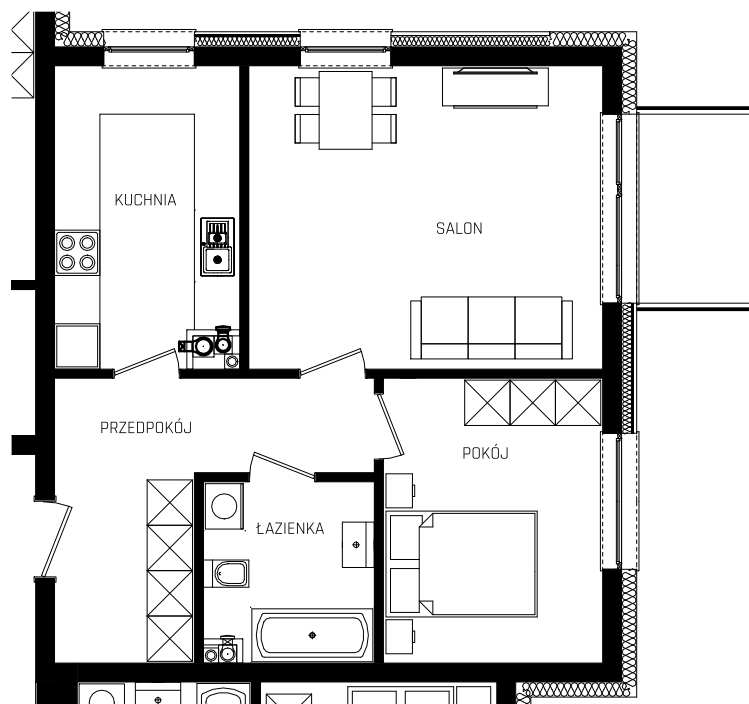




OSIEDLE

KWIETNE ŁĄKI



PIĘTRO: 3

MIESZKANIE: **34**

POWIERZCHNIA UŻYTKOWA:

53,66 m²

1 PRZEDPOKÓJ	9,78 m ²
2 ŁAZIENKA	5,16 m ²
3 SALON	18,60 m ²
4 KUCHNIA	9,33 m ²
5 POKÓJ	10,79 m ²

BALKON **3,70 m²**

Karta katalogowa ma charakter poglądowy i nie stanowi oferty zgodnie z zasadami KC. Powierzchnie pomieszczeń podane w świetle ścian murowanych z wykończeniem tynkiem (gr. 1cm) na podstawie projektu budowlanego. W trakcie realizacji wymiary mogą nieznacznie ulec zmianie. Powierzchnia mieszkania obliczenia jest wg normy ISO 9836-1997.